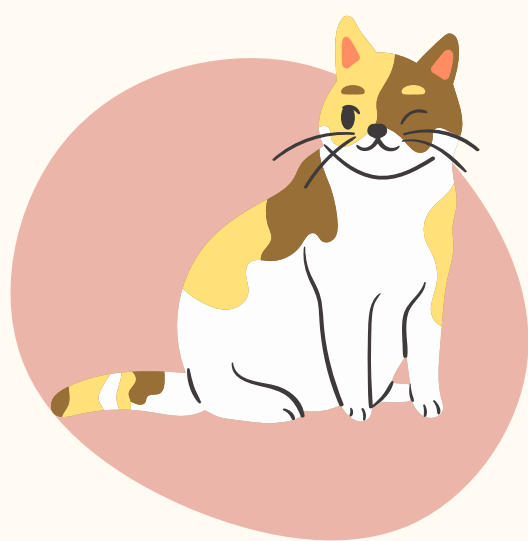


CE ANIMAL DE COMPANIE ȚI SE POTRIVEȘTE?

PISICA

Pisicile sunt cele mai potrivite persoanelor care sunt adesea departe de casă sau care caută un animal de companie independent

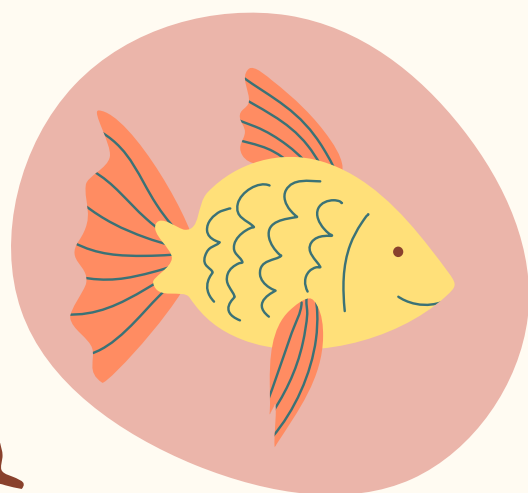


CÂINE

Câinii sunt grozavi pentru oamenii activi care iubesc să petreacă timp cu animalele lor de companie

PAPAGAL

Pasărea este un animal de companie care necesită puțină întreținere, dar are nevoie de cineva care este grijuliu și care are o mare atenție la detalii



PEȘTE

Peștii au nevoie de proprietari care preferă să admire de la distanță decât să interacționeze îndeaproape cu animalul lor de companie